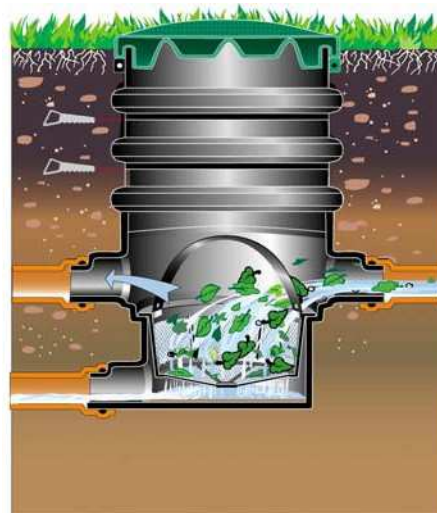


Návod pro vestavbu a údržbu jemného zemního filtru GARANTIA pro montáž pod zem

Jemný zemní filtr pro montáž pod zem pro zelené plochy

Obj. číslo 340002



Pokyny uvedené v tomto návodu je nutno bezpodmínečně dodržovat. Při jejich nedodržování zaniká jakýkoliv nárok na záruku. Pro veškeré doplňkové výrobky zakoupené prostřednictvím firmy GARANTIA dostanete návody k montáži vždy samostatně přibalené do přepravního obalu.

Chybějící návody si prosím u nás co nejdříve vyžádejte.

Před vložením nádrže do stavební jámy je nezbytné zkontrolovat, zda nedošlo k poškození nádrže.

Montáž smí provádět jen specializovaná firma.

Obsah

1.	Všeobecné pokyny	strana 2
1.1	Bezpečnost	
1.2	Povinnost značení	
2.	Podmínky vestavby	strana 2
2.1	Jemný zemní filtr pochozí	
3.	Doprava a skladování	strana 2
3.1	Doprava	
3.2	Skladování	
4.	Technické údaje	strana 3
5.	Zabudování / montáž venkovních filtrů	strana 4
5.1	Příprava stavební jámy	
5.2	Vsazení filtru a připojení přípojek	
5.3	Montáž teleskopu	
5.4	Zásyp	
6.	Kontrola a údržba	strana 4

1. VŠEOBECNÉ POKYNY

1.1 Bezpečnost

Při veškerých pracích je nutné dbát příslušných bezpečnostních předpisů podle BGV C22. Zvláště při kontrole nádrže je kvůli zabezpečení nutná přítomnost druhé osoby.

Dále je nutné při zabudování, montáži, údržbě, opravách atd. zohlednit příslušné předpisy a normy. Pokyny k tomu naleznete v příslušných odstavcích tohoto návodu.

Instalaci zařízení příp. jeho jednotlivých částí smí provádět jen kvalifikovaní odborníci.

Při provádění veškerých prací na tomto zařízení nebo na jeho částech je vždy nutné odstavit z provozu celé zařízení a zajistit ho proti neoprávněnému opětovnému zapnutí.

Poklop je nutné s výjimkou provádění nutných prací na filtru nechat vždy uzavřený, jinak hrozí vysoké nebezpečí úrazu. Pravidelně je nutno kontrolovat, zda je poklop uzavřený.

Firma GARANTIA nabízí bohatý sortiment příslušenství, která jsou navzájem sladěna a mohou vytvářet kompletní systém. Použití příslušenství jiného původu může vést k tomu, že se naruší funkčnost zařízení a že budou zrušeny záruky za škody tím vzniklé.

1.2 Povinnost značení

Všechna potrubí a odběrná místa užitkové vody je nutno označit nápisem nebo symbolem „Nepitná voda“ (DIN 1988 část 2, odst. 3.3.2.), aby se i po letech zabránilo mylnému propojení se sítí pitné vody. I při správném značení může ještě dojít k záměně, např. dětmi. Proto musí být na všech odběrných místech užitkové vody nainstalovány ventily s **dětskou pojistkou**.

2. PODMÍNKY VESTAVBY

2.1 Jemný zemní filtr pochozí

- Filtr se smí instalovat pouze v zelených plochách, po nichž se nejezdí.
- Krátkodobé zatížení pochozích krytů z PE je max. 150 kg, dlouhodobé plošné zatížení max. 50 kg.
- Maximální vestavná hloubka až ke dnu filtru je 1300 mm
- Připojitelná plocha střechy při přípojce DN 100 = 350 m², při DN 150 = 500 m² (účinnost 100 %)

3. DOPRAVA A SKLADOVÁNÍ

3.1 Doprava

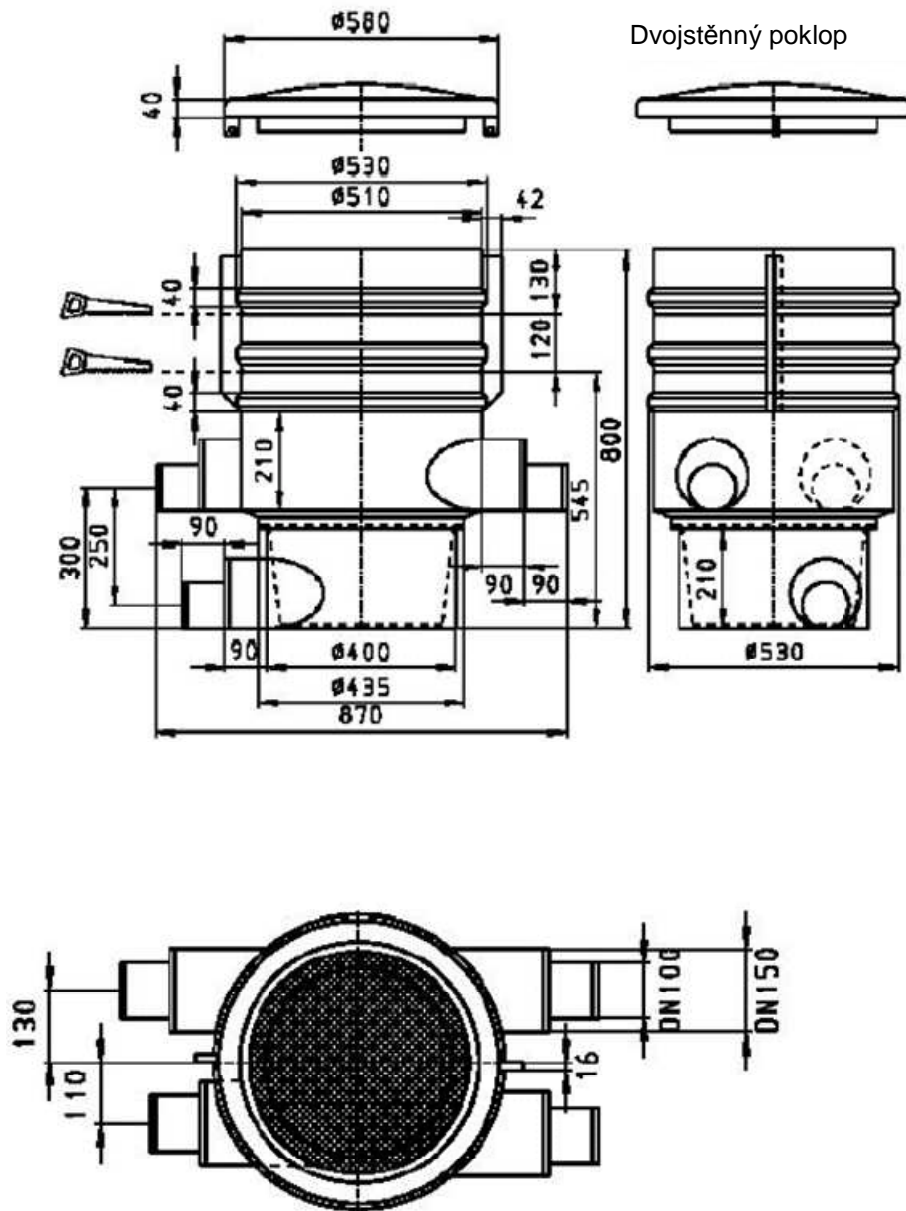
Při přepravě je nutné zajistit filtry proti sesmeknutí a pádu. Pokud jsou filtry při dopravě upevněny prostřednictvím popruhů, je nutné zajistit, aby tyto popruhy filtry nepoškodily.

Filtry je bezpodmínečně nutno chránit proti nárazům. V žádném případě se filtry nesmí valit nebo smýkat po podkladu.

3.2 Skladování

Při nutném meziskladování je nutno filtry pokládat na vhodný rovný podklad. Během skladování je nutno zabránit poškození filtrů vlivem okolního prostředí nebo cizím vlivem.

4. TECHNICKÉ ÚDAJE



- 1 = přítok DN 100 / 150
- 2 = nouzový přeliv DN 100 / 150
- 3 = přítok ze zásobníku DN 100 / 150

5. ZABUDOVÁNÍ A MONTÁŽ VENKOVNÍCH FILTRŮ

5.1 Příprava stavební jámy

Aby byl vytvořen dostatečně velký pracovní prostor a aby mohl být filtr rovnoměrně utěsněn do země, musí základová plocha stavební jámy přesahovat rozměry filtru na každé straně o 50 cm. Zásyp je nutno provádět podle DIN 4124. Dno výkopu musí být vodorovné a jeho povrch musí být rovný. Hloubka jámy musí být dimenzována tak, aby hloubka zabudování až k patě filtru byla maximálně 1300 mm. Jako podklad se nasype vrstva zhutněného říčního štěrku (zrnitost 8/16 podle DIN 4226 - 1) o tloušťce cca 10 mm.

Upozornění: Pro zajištění optimální funkce musí být podstavná plocha pro filtr absolutně vodorovná.

5.2 Vsazení filtru a připojení přípojek

Filtr se vsadí do připravené jámy a napojí se na příslušná potrubí. Je třeba dbát na to, aby všechna potrubí byla položena ve směru toku se sklonem min. 1 % bez průhybů. Musí být připojen i nouzový přeliv, aby se zabránilo zpětnému vzduť do přívodního potrubí.

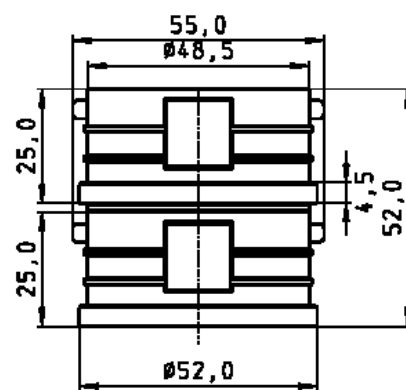
Upozornění: Bezpodmínečně je třeba respektovat údaj uvedený v normě DIN 1986, tj. \varnothing přítoku = \varnothing odtoku.

5.3 Montáž teleskopu

Je-li překrytí zeminou od paty filtru >800 mm, je možno filtr prodloužit směrem vzhůru pomocí teleskopu až o 500 mm. Při montáži teleskopu se teleskop nasadí na těleso filtru, jeho stabilita se později zajistí navrstvením zásypu. Teleskop není potřeba k filtru přišroubovat. Nakonec se na teleskop nasadí poklop, který se šroubovitě utáhne tak, **aby ho dítě nebylo schopno otevřít.**

5.4 Zásyp

Před provedením zásypu a během něj je bezpodmínečně nutno kontrolovat, zda je filtr stále ve vodorovné poloze. Zásyp filtru se provádí říčním štěrkem po vrstvách (zrnitost 8/16 podle DIN 4226 - 1) v šířce cca 30 cm. Jednotlivé vrstvy se nanáší v tloušťce 30 cm a následně se zhutní lehkým zhutňovacím nástrojem (ručním beranem apod.). Při zhutňování je potřeba zabránit poškození tělesa filtru. Nakonec se na filtr nasadí poklop a bezpečně se zajistí před dětmi (je třeba se řídit odstavcem 1.1). **Poklop je nutno zašroubovat tak, aby ho dítě nebylo schopno otevřít!**



6. KONTROLA A ÚDRŽBA

Odběrné zařízení musí být před uvedením do provozu a po každé údržbě vyrovnáno v úhlu 90° vzhledem k přívodu, aby se hrubé nečistoty nezachycovaly na držadle. Při čištění je nutno vyjmout síťovou vložku a koš důkladně vystříkat zahradní hadicí tak, aby byly všechny póry pročištěny. Čištění se doporučuje se provádět každých 4–5 týdnů (na podzim kvůli velkému množství spadaneho listí i častěji), podle stavu znečištění. Síťový koš se musí po každém čištění při vkládání lehce stlačit směrem dolů, aby kruhové těsnění přesně dosedlo.

GARANTIA®, obchodní značka firmy Otto Graf GmbH

Otto Graf GmbH – Carl-Zeiss-Str. 2-6 – DE-79331 Teningen – tel.: +49 7641 589-0 – fax: +49 7641 589-50

GRAF Distribution S.A.R.L – 45, route d'Ernolsheim – FR-67120 Dachstein Gare – tel.: +33 388 49-7310 – fax: +33 388 49-3280

GRAF Iberica Tecnología del Plástico S.L. – Marquès Caldes de Montbui, 114 – ES-17003 Girona – tel.: +34 972 913767 – fax: +34 972 913766

GRAF UK Ltd – Target House – Thorpe Way Ind. Estate – Banbury – Oxfordshire – UK-OX16 4SP – tel.: +44 1608 661-500 – fax: +44 1608 665-466

Verze: 2017-09